

Association des Amis de
l'Art Rupestre Saharien



<http://aars.fr>

Journées de l'AARS 2023

vendredi 19 mai
et
samedi 20 mai

SALLE de CONFÉRENCE



F - 58370 GLUX EN GLENNE

Situé à Glux-en-Glenne, à quelques kilomètres du mont Beuvray, ce centre unique en France réunit chercheurs et d'étudiants pour faire progresser la connaissance de Bibracte et la recherche archéologique de l'âge du Fer.

UNE PÉPINIÈRE D'ARCHÉOLOGUES

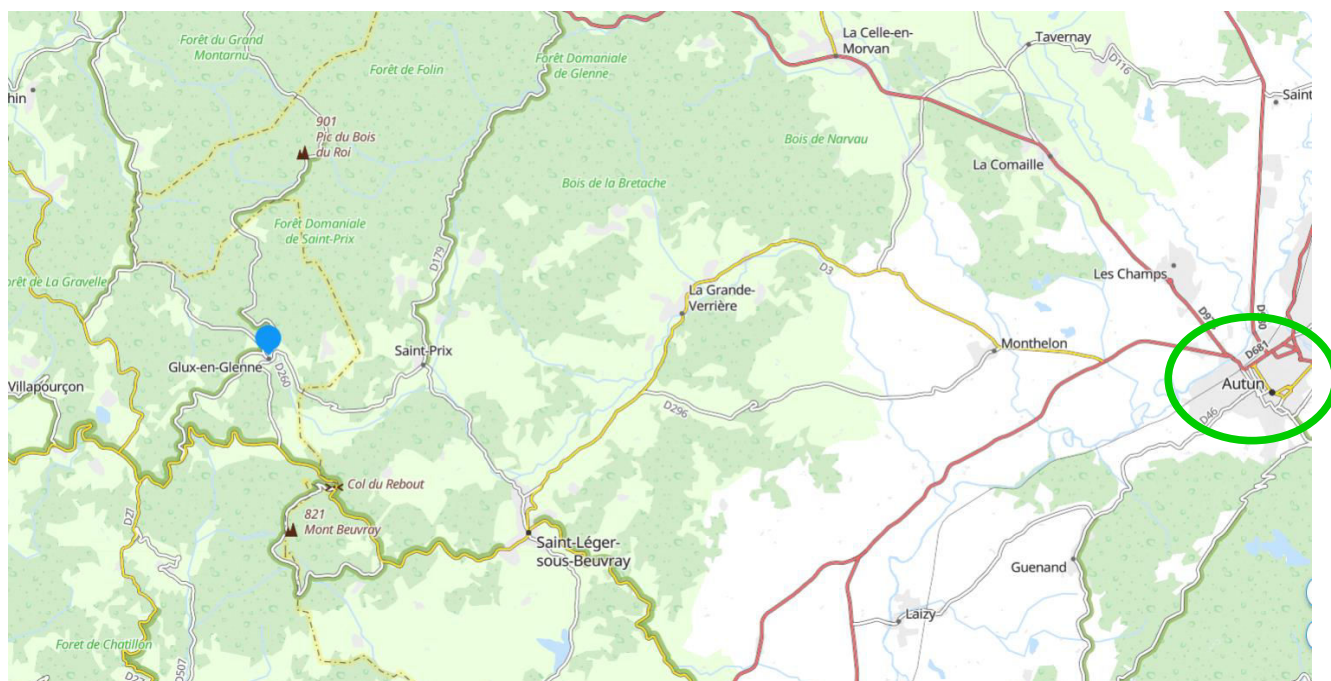
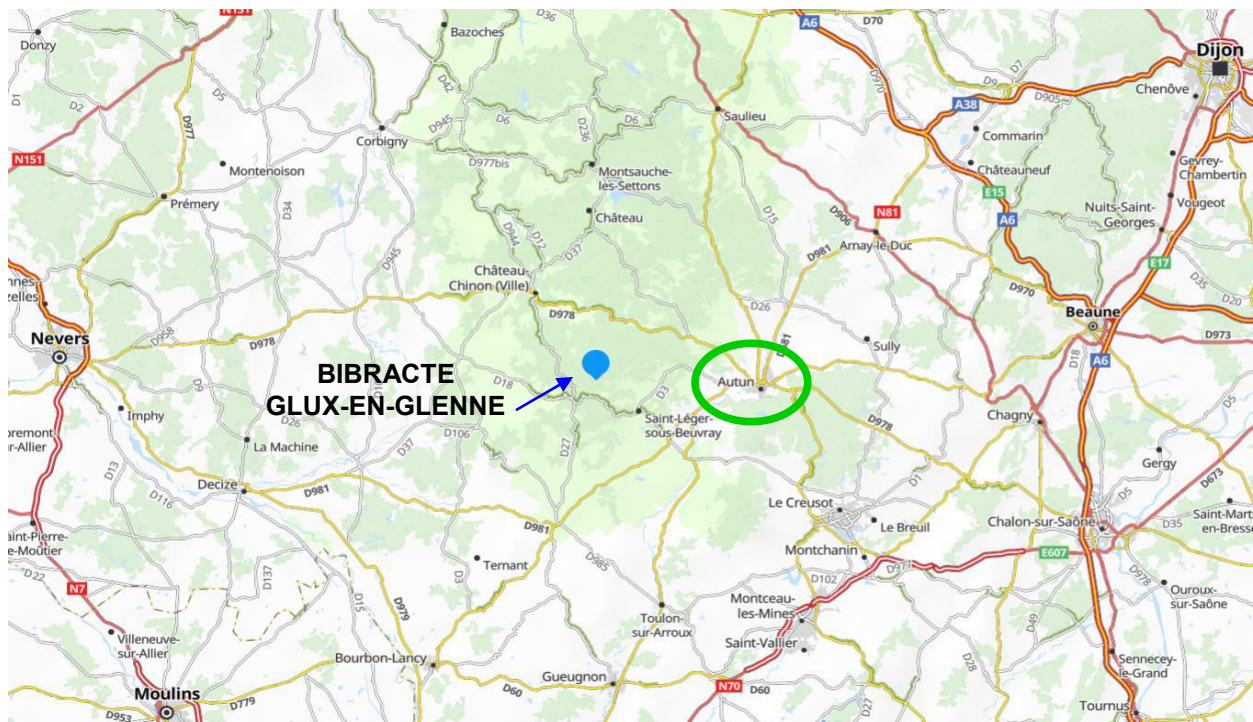
C'est une particularité de ce centre de ne pas disposer d'équipe de recherche permanente. Ici, ce sont des chercheurs et des étudiants venus de toute l'Europe qui collaborent pour comprendre les mécanismes du développement de la ville celtique et discerner son organisation. Un chantier original est toutefois piloté en direct par les archéologues de Bibracte : le chantier école qui forme chaque été des adolescents à la démarche archéologique, en conditions réelles.

Le programme de recherche est rythmé en cycles quadriennaux. Les projets quadriennaux sont validés par le conseil scientifique de Bibracte, constitué de huit experts européens, avant d'être soumis à l'instruction des services de l'Etat.

Bibracte assure le soutien logistique, l'intendance et la coordination scientifique des recherches. Le centre est d'ailleurs doté d'équipements performants, qui accompagnent toutes les étapes de la recherche : matériel de chantier, laboratoires, centre de documentation, espaces de conservation, chaîne éditoriale...

Le centre est aussi le siège de rencontres scientifiques, un lieu de formation incontournable pour les étudiants et chercheurs, ainsi qu'un formidable laboratoire d'expérimentation au service de la communauté archéologique et des professionnels du patrimoine. Depuis 2012, il héberge aussi le Centre de conservation et d'études du Service régional de l'archéologie Bourgogne-Franche-Comté, ainsi que les antennes de plusieurs opérateurs en archéologie.

2 cartes pour mieux situer BIBRACTE – GLUX EN GLENNE



Bibracte – Glux-en-GLENNE est situé à 26 Km d'AUTUN ;
111 Km de DIJON ;
et à peu près 80 Km de BEAUNE, NEVERS ou MOULIN

L'accès en voiture est certainement le plus simple et nous préconisons de **privilégier le co-voiturage**.
Le moment venu, nous ferons tout pour le faciliter.

L'accès en train est également possible soit par **TGV** en gare **LE CREUSOT - MONTCEAU** à 57 Km
soit par la gare **TER de L'ETA NG sur ARROUX** sur la ligne **DIJON – NEVERS** à 17 Km
Le Centre Archéologique de Bibracte mettra en place des solutions pratiques pour les trajets entre la **gare TGV** et la **gare RER**, en fonction des demandes qu'il faudra nous transmettre avant la fin avril 2023.

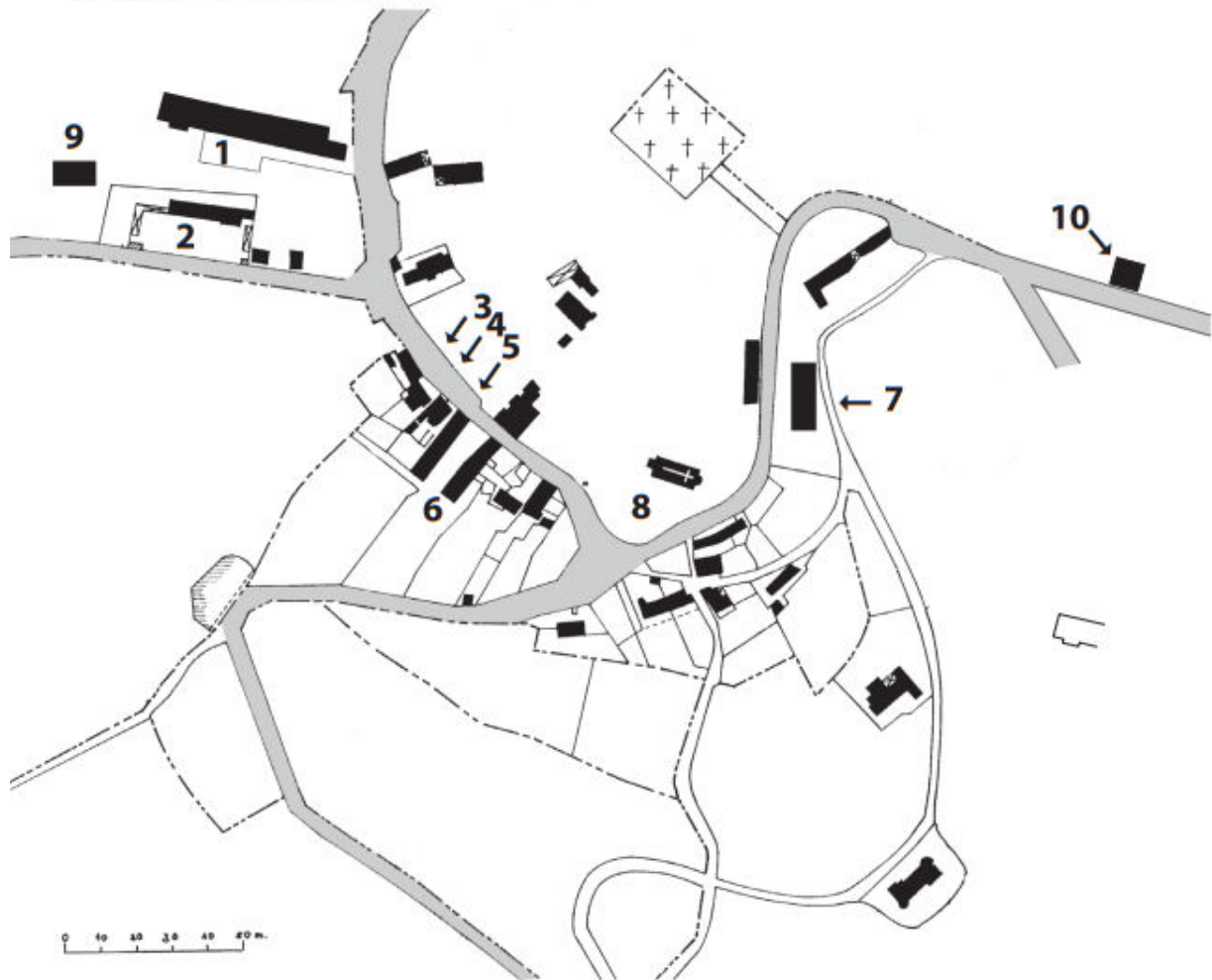
2 sites à visiter pour des compléments d'information, en particulier sous les onglets "informations pratiques"

<https://www.bibracte.fr/>

<https://www.bibracte.fr/le-centre-archeologique-europeen>

Le Centre Archéologique Européen nous a communiqué **son dossier de presse** que nous sommes autorisés à communiquer à nos adhérents. Il est en pièce jointe avec le présent document

GLUX-EN-GLENNE



- 1 Centre archéologique - bibliothèque
- 2 Mairie - Bureau de poste - gîte du mont Beuvray
- 3 Ancienne poste (chambres et studio)
- 4 La Petite Auberge (restaurant et bar - fermé le mercredi)
- 5 Gîte central
- 6 Cafétéria
- 7 Gîte du bas du bourg
- 8 Parking de l'église
- 9 Poubelles (conteneur pour les bouteilles vides)
- 10 Gîte « Les fous de la crèche »
(lieu de la table-ronde)

*L'éclairage public s'éteignant à 23h,
n'oubliez pas de vous munir d'une lampe
de poche pour les nuits sans lune.*

Dans la mesure du possible, **garez votre véhicule sur le parking de l'église**. Assurez-vous qu'il n'obstrue jamais la circulation et l'accès des secours.

Ne les laissez jamais :

- Devant la porte du gîte du bas du bourg
- Sur le trottoir de la rue centrale
- Sur le parking face à la Petite Auberge

En cas d'urgence pendant votre séjour :

+33 (0)6 75 65 23 81

HEBERGEMENTS

Glux en Glenne est situé assez loin des centres urbains et l'offre hôtelière à proximité est assez réduite. Cependant, le Centre Archéologique qui reçoit à longueur d'année de nombreux chercheurs, étudiants ou stagiaires a donc construit deux bâtiments d'hébergement où on nous a réservé la possibilité d'occuper 10 chambres dans le Gîte Central (repère 5) et 11 dortoirs dans le Gîte du Bas du Bourg (repère 7). Le Centre Archéologique n'étant pas un hôtel il nous est demandé de nous occuper de l'attribution et des réservations et ceci avant fin février, si possible.

Ces hébergements étant destinés habituellement à des étudiants leur confort est modeste (lits métalliques 1 place, ou lits superposés) avec Sanitaires privés pour certains dortoirs ou partagés comme expliqué plus bas avec photo.

TARIFS

Dans tous les cas : mise à disposition des draps, taies de traversin, couettes et linges de toilette

- Pour une chambre ou un dortoir **réservé pour une seule personne** (considéré donc comme chambre individuelle) :
40 € / Pers / nuit, petit déjeuner à la cafeteria, inclus
- Pour une chambre ou un dortoir **réservé pour deux personnes** (considéré comme chambre twin)
28 € / Pers / Nuit, petit déjeuner à la cafeteria, inclus
- Pour les dortoirs **réservés pour 3 personnes ou plus**
24 € / Pers / nuit, petit déjeuner à la cafeteria, inclus

:

Détails des hébergements proposés :

Gîte Central : 6 chambres twin et 4 chambres individuelles (pas de lits superposés)

Chambres 208 et 209 : 2 chambres twin partageant les mêmes sanitaires

Chambres 210 et 211 : 2 chambres twin partageant les mêmes sanitaires

Chambres 212, 213 et 214 : 1 chambre individuelle et 2 chambres twin partageant les mêmes sanitaires

Chambres 215, 216 et 217 : 3 chambres individuelles partageant les mêmes sanitaires

Gîte du Bas du Bourg : 11 dortoirs sur 2 étages

1 dortoir de 8 lits (3 superposés et 2 simples) avec sanitaires privatifs

1 dortoir de 8 lits (2 superposés et 4 simples)

partageant les mêmes sanitaires

1 dortoir de 4 lits (1 superposé et 2 simples)

4 dortoirs de 3 lits (1 superposé et 1 simple) avec **chacun** leur sanitaire privatif

2 dortoirs de 6 lits (1 superposé et 4 simples) avec **chacun** leur sanitaire privatif

1 dortoir de 8 lits (2 superposés et 4 simples)

partageant les mêmes sanitaires

1 dortoir de 4 lits (1 superposé et 2 simples)



Dortoir 4 lits : les couchages sont similaires dans toutes les chambres et dortoirs
les sanitaires privatifs ont tous au moins 1 lavabo, une douche et WC

Les petits déjeuners seront pris à la cafétéria, en self service, en face du Gîte Central

Les réservations pour ces hébergements sont à effectuer au plus vite, auprès du secrétaire,.

Jean-Marc Rouzet aars.jmrzt@gmail.com tel : **+33618083789**

mais du 1er au 23 janvier, celui-ci étant en Algérie, auprès de

Francelyne Hié : francelyne.hie@wanadoo.fr tel: **+33785472742**

Autres hébergements à Glux en Glenne : confort équivalent 3 étoiles Gîtes de France

Gîte du Mont Beuvray – capacité 7 chambres

Stéphane et Emilie DUCROT-BONIFACE - Gérant Le Gîte du Mont Beuvray Le bourg 58370 Glux en Glenne

Téléphone 0648100566 / 0781976918

Site internet: www.gitedumontbeuvrayglux.fr

Mail : legitedumontbeuvray@orange.fr

Gîte Les fous de la Crèche – capacité 7 chambres

Christine LEMAITRE

Route de Villechaise - 1er Bâtiment sur la gauche - 58370 Glux en Glenne

tel:+33681536320

<https://gite-des-fous-de-la-creche.fr/>

Attention : ce gîte loue ses 7 chambres à un seul groupe, donc il faudrait toutes le réserver ce que l'AARS ne veut pas faire.

Il y a enfin une chambre d'hôte dans le village à environ 2/3 km du bourg :

Chambres d'hôtes Les Sources de L'Yonne – capacité 4 chambres

Camping et chambres d'hôtes

Mme Lageweg Baas, Johanna

Anverse, 58370 Glux-en-Glenne

Tel 0386761570

mailto : info@sdlyonne.com _

On trouve sur les sites Internet, entre autre Via Michelin, d'autres gîtes à plus ou moins 10 Km aux alentours dont voici un extrait pour information :

Vous pourrez trouver des compléments en suivant ce lien :

<https://www.viamichelin.fr/web/Hotels?position=46.9559354;4.0314624;11.852056481046178>



A partir de
68 €

Gîte de Rangère

9 (51 avis)

📍 3.35 km - Lieu dit Rangère, 58370 Villapourçon



A partir de
72 €

Gîte de Sidonie

★★★★ 9 (45 avis)

📍 7.64 km - 357 Fragny, 58370 Villapourçon



A partir de
52 €

Gîte de Fragny

9 (37 avis)

📍 7.65 km - Fragny, 58370 Villapourçon

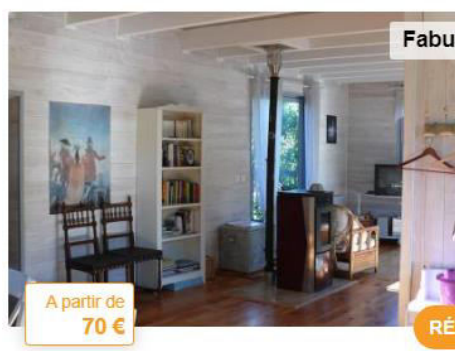


A partir de
71 €

Hôtel de la Poste Chez Cécile

8.6 (154 avis)

📍 8.33 km - Le Bourg, 71990 La Grande-Verrière



A partir de
70 €

Gîte de la Colombière

★★★★ 9.4 (6 avis)

📍 9.43 km - Les Brilles, 71990 La Grande-Verrière



A partir de
107 €

Cosy Castle in Onlay with Swimming Pool

10 (2 avis)

📍 10.8 km - 58370 Onlay

Autres suggestion de recherche pour des hébergements un peu plus loin de Bibracte :

- Hôtel du Morvan à Saint-Leger sous Beuvray, à 9,5km de Bibracte

<https://www.hoteldumorvan.com/hotel/>

- Gîtes des Fleurs, Lieu dit La Rivière, 71190 Saint-Prix, 8km de Bibracte

<http://gitedesfleurs.com/>

- Gîtes de France à Glux en Glenne :

[/https://www.gites-de-france.com/fr/bourgogne-franche-comte/nievre/aux-sources-de-lyonne-58g661](https://www.gites-de-france.com/fr/bourgogne-franche-comte/nievre/aux-sources-de-lyonne-58g661)

- Hôtel de la Poste, 71990 La Grande Verrière, 12,3 km de Bibracte

https://www.logishotels.com/fr/hotel/logis-hotel-de-la-poste-chez-cecile-967_3

- A Château-Chinon, 19 km de Bibracte

<https://www.auvieuxmorvan.com/>

<https://hotelduparcbeduluneausarl.site-solocal.com/>

- A Château-Chinon-Campagne : (a côté de Château-Chinon)

<https://www.autun-tourisme.com/offres/la-maison-des-grand-parents-chateau-chinon-campagne-fr-3478573/>

- A Autun, 26 km de Bibracte

<https://www.autun-tourisme.com/sejournez/hebergements/hotels/>

<https://www.autun-tourisme.com/offres/chambre-dhotels-des-hauts-quartiers-autun-fr-3456787/>

<https://www.logishotels.com/fr/tarifs-et-disponibilites-chambre?id=3068>

Camping-car

Il y aura possibilité de garer 2 ou 3 camping-car sur le Parking le plus proche du Centre Archéologique
Celui-ci n'offrira aucun équipement.

Dans les environs il y a aussi quelques campings pouvant aussi recevoir des camping-car ou proposant des bungalows

Comme pour chaque Rencontres de l'AARS,

notre

Repas de retrouvailles

Jeudi 18 mai à partir de 20 h.

se tiendra à la cafétéria du Centre Archéologique Européen
qui sera spécialement aménagée pour nous recevoir.

Un traiteur nous proposera un

Buffet TERROIR

(produits locaux, circuit court auprès des producteurs de la démarche Grand Site de France)

Chacun pourra y trouver des produits à sa convenance y compris les végétariens

Prix du repas 31,00 €
boissons incluses

-O-O-O-

vendredi 19 et samedi 20 mai 2023

Rencontres de l'AARS

vendredi

9h00 **Accueil des participants**
premières présentations
10h30 Pause
10h45 reprise des présentations
12h00 Arrêt des présentations
pause méridienne
14h00 Reprise des présentations
15h30 Pause
15h45 reprise des présentations
17h30 Assemblée Générale
(adhérents à jour de leur cotisation)

samedi

9h00 Début des présentations
10h30 Pause
10h45 reprise des présentations
12h00 Arrêt des présentations
pause méridienne
14h00 Reprise des présentations
15h30 Pause
15h45 reprise des présentations
18h00 Clôture des rencontres

-O-O-O-

Repas de Clôture

samedi 20 mai à partir de 20 h.

au restaurant du Musée de Bibracte **LE CHAUDRON**,
qui sera privatisé pour notre groupe où nous sera proposé un

Repas GAULOIS

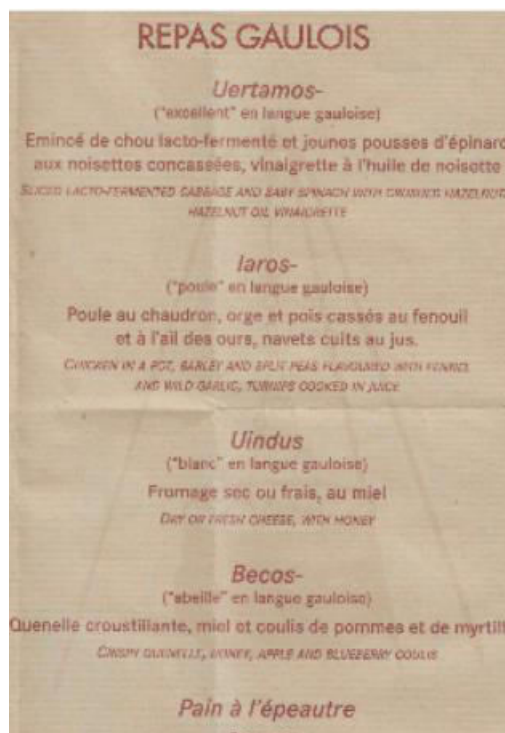
dont le menu ne nous est pas encore communiqué

Prix du repas 27,00 €
boissons incluses

Photo d'une partie de la salle du Chaudron

et

Repas Gaulois de la dernière saison



- o - o - o - o -

Pour les autres repas, il y a très peu de possibilité sur place : pas de commerce alimentaire et seulement La PETITE AUBERGE (03 86 78 65 79) dont la capacité est très limitée et qui ne pourra certainement pas satisfaire tous les participants aux journées.

Le centre pourra proposer les repas de son self service, sur réservation préalable pour le vendredi, midi et soir, ainsi que le samedi midi. Ils devront être réservés à l'avance, ce que nous reproposeons ultérieurement.

Déjeuner (1 entrée, 1 plat, 1 fromage, 1 dessert + 1 boisson (jus de fruit, eau, bière) : **13 €**/ pers / repas
Dîner (1 entrée, 1 plat, 1 fromage, 1 dessert + 1 boisson (jus de fruit, eau, bière) : **13 €**/ pers / repas

Dimanche 21 mai 2023

**Visite guidée du Musée et du site du Mont Beuvray,
offerte par le Centre Archéologique Européen**

La visite, même un peu rapide nécessitant au moins 3 heures,
commencera à 9 h, au musée.

Inscription préalable demandée.